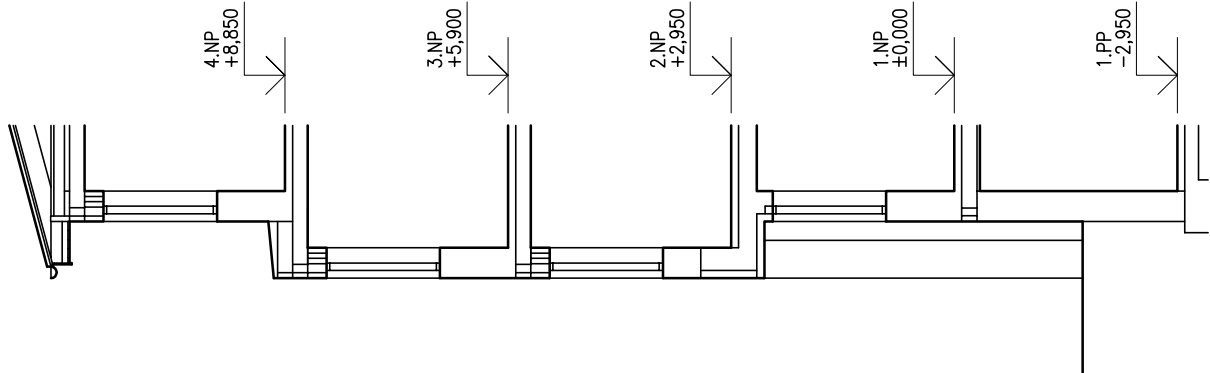
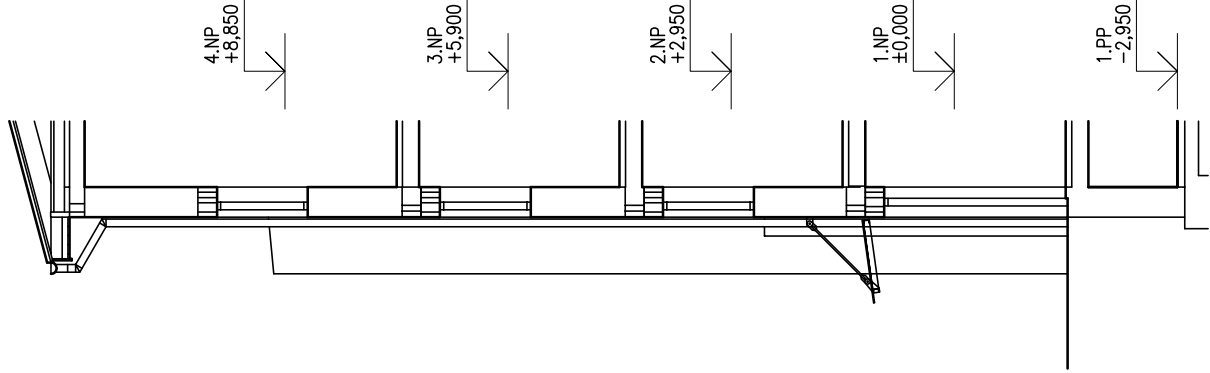


ŘEZ C



ŘEZ D





LEGENDA:

-  STÁVAJÍCÍ KONSTRUKCE
-  STÁVAJÍCÍ TEPELNÉ IZOLACE

POZNÁMKA:

- KONSTRUKCE NESOUVISEJÍCÍ S ÚPRAVAMI MOHOU BÝT ZOBRAZENY ZJEDNODUŠENĚ
- PRO ZATEPLENÍ OBJEKTU BUDE POUŽIT CERTIFIKOVANÝ KONTAKTNÍ ZATEPLOVACÍ SYSTÉM
- DALŠÍ SOUVISEJÍCÍ STAVEBNÍ ÚPRAVY NUTNĚ PROVĚST NA ZATEPLOVANÉM OBJEKTU JSOU UVEDENY V TECHNICKÉ ZPRÁVĚ, KTERÁ JE SOUČÁSTÍ TOHOTO PROJEKTU

±0=1.NP

PROJEKTANT	ING. JAN KOZLÍK		 STAVOPROJEKTA DODÁVKA A PROJEKCE STAVEB Kounicova 67, 602 00 Brno	
VYPRACOVAL	ING. ARCH. M. MEDUNA			
INVESTOR	Společenství vlastníků Brněnská Pole 2,4, Šlapanice			
STAVEBNÍ ÚPRAVY BYTOVÉHO DOMU BRNĚNSKÁ POLE 2,4 ŠLAPANICE				
ŘEZ C, ŘEZ D - STÁVAJÍCÍ STAV				
			DATUM	04 / 2022
			STUPEŇ	DSP+DPS
			ZAK. ČÍSLO	Z-2-953-1
			MĚŘÍTKO 1:100	ČÍSLO VÝKRESU 08